

Comment réaliser une mosaïque lunaire ?

Il faut d'abord s'assurer que vous disposez du logiciel Imerge sur votre disque dur...

Si ce n'est pas le cas, il est téléchargeable ici : (gratuit)

<http://www.geocities.com/jgroveuk/iMerge.html>

Document réalisé à partir de :

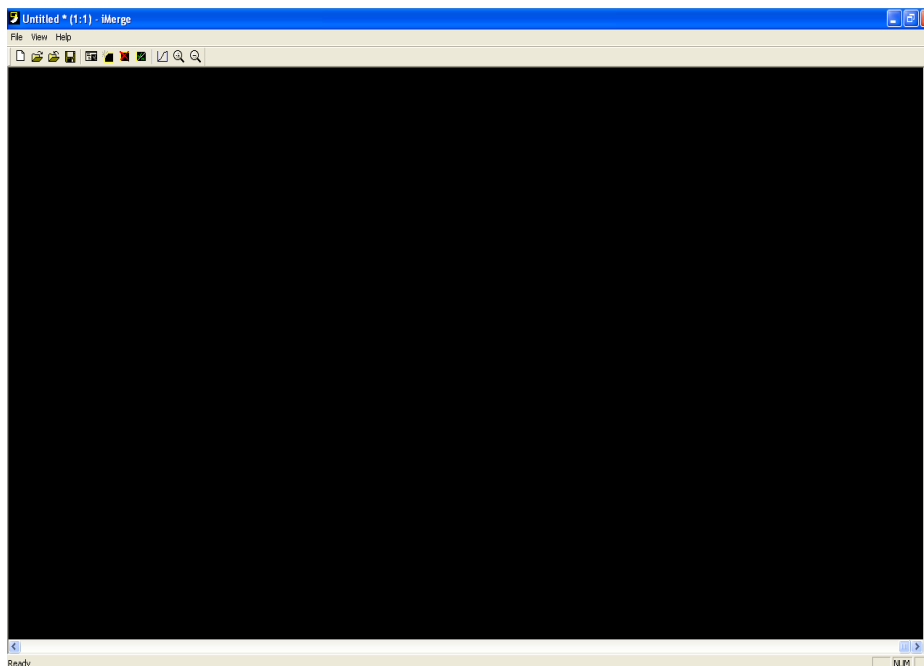
<http://etoile.montalbanaise.free.fr/traitement/mosaique/mosaique.htm>

Les images qui ont été utilisées pour la mosaïque sont issues de 40 photos de la Lune réalisées à l'aide de l'appareil photo numérique et de la lunette astronomique skywatcher pro100.

La technique utilisée, pour capturer les images, est simple. Il suffit de couper la motorisation et de prendre très régulièrement la Lune. Celle-ci défile sur l'écran, on réalise ainsi plusieurs « bandes ».

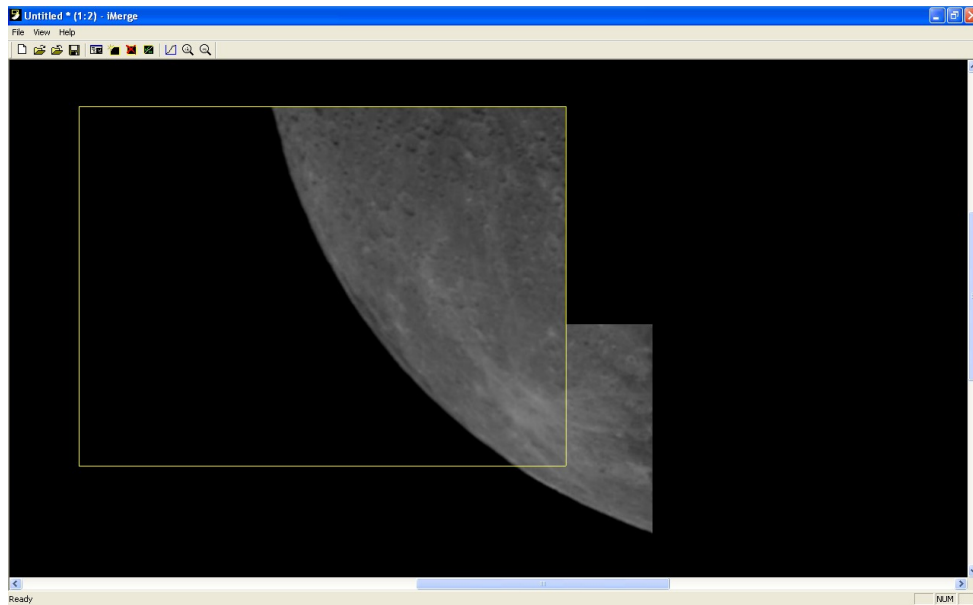
Imerge

Une fois que vous avez enregistré toutes vos images nécessaire à la réalisation de votre mosaïque, lancez le logiciel Imerge. Voilà à quoi il ressemble...



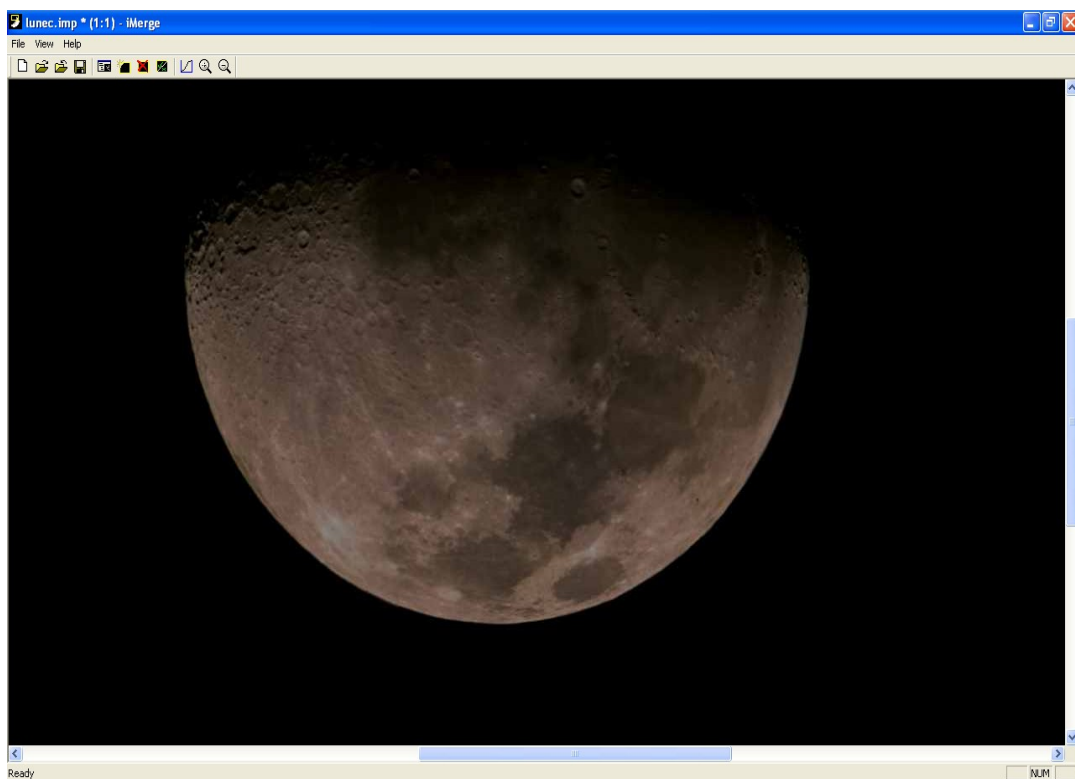
Pour charger vos images, cliquez sur l'icône suivante situé dans la barre de tâches situé en haut de l'écran.





Faites de même avec toutes les autres images... Le travail peut être assez long mais cela permet d'obtenir une image finale nette et sans raccord.

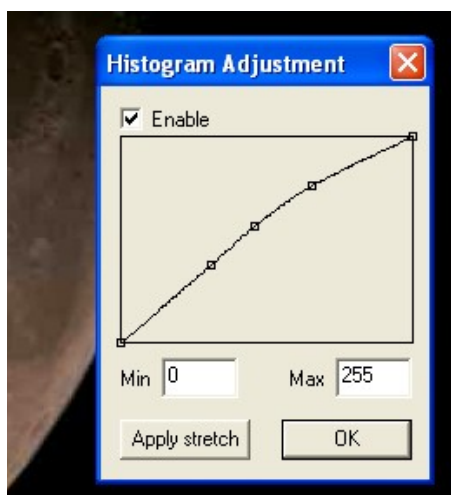
Et voilà le résultat...



Mais ce n'est pas tout à fait terminé, cliquez sur l'icône "histogramme" suivant toujours situé en haut de l'écran

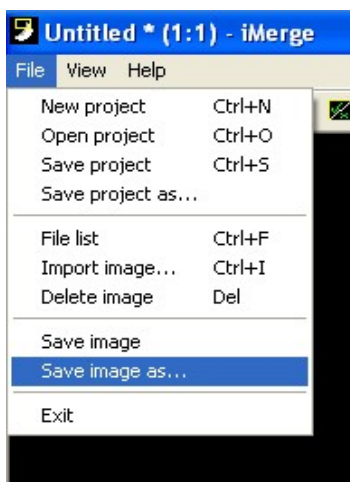


Une fenêtre apparaît, il vous suffit de faire varier la courbe et d'apprécier en temps réel les changements de luminosité et de contraste de votre belle mosaïque.



Il ne vous reste plus qu'à sauvegarder votre image dans le menu "File" puis "Save image as..."

Imerge vous demandera si vous souhaitez redimensionner votre image...



Cette technique pour réaliser une mosaïque en est une parmi tant d'autres... c'est à chacun d'avoir ces petits trucs et ses préférences.